

รายงานผลการปฏิบัติตามมาตรการป้องกันและแก้ไขผลกระทบ
สิ่งแวดล้อมและมาตรการติดตามตรวจสอบคุณภาพสิ่งแวดล้อม

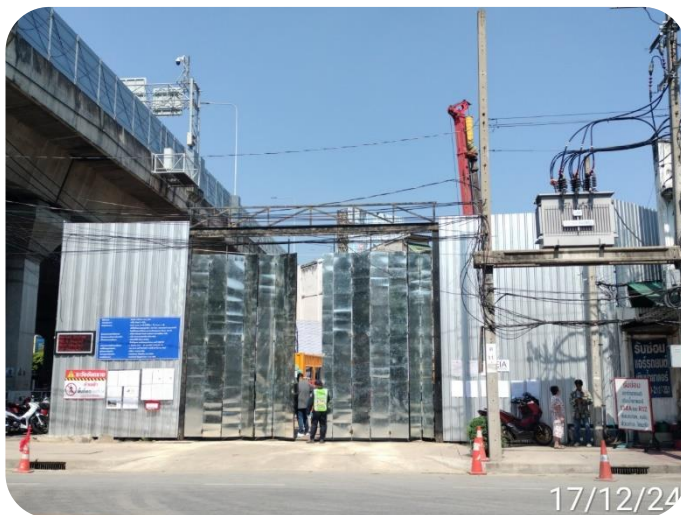
โครงการ มาร์ซู จุฬา (ชื่อเดิม อาคารชุดอยู่อาศัยเจริญเมือง)
ตั้งอยู่ที่ถนนเจริญเมือง แขวงรองเมือง

เขตปทุมวัน กรุงเทพมหานคร

บริษัท เอ็มเจวี 4 จำกัด

ระยะรื้อถอน

ระหว่างเดือนกันยายน – ธันวาคม พ.ศ.2567



จัดทำรายงานการตรวจวัดโดย

บริษัท เอส.พี.เจ.ไซแอนติฟิค จำกัด

เลขที่ 80 ซอยนักกีฬาแหลมทอง 3 แขวงทับช้าง

เขตสะพานสูง กรุงเทพมหานคร 10250